



ДВА УРОВНЯ КОМФОРТА

Думаю, этот интерьер мог стать одной из визитных карточек дизайнера Марины Снигиревой. Двухуровневая квартира в Светлогорске, которая предназначалась для семьи с двумя маленькими детьми, давала огромный простор для фантазии и мастерства. Проект Марина прорабатывала настолько тщательно, что отразила в визуализациях даже особенности декора и нюансы работы дверей в гардеробе. Что ж, давайте оценим кропотливый труд дизайнера.

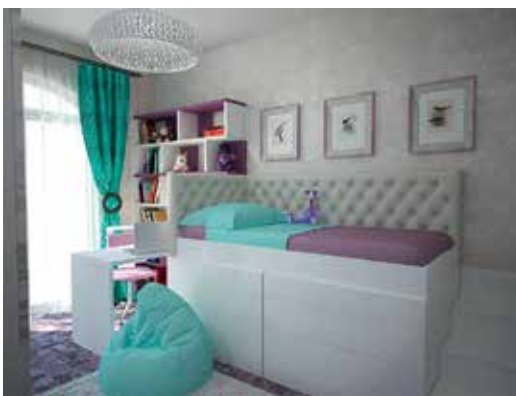
Владелец этих двухуровневых апартаментов изначально нестандартно подошел к «дележке» этажей. Как правило, в таких квартирах мансарду отдают детям, которые с восторгом обустраивают свое уютно-уютное гнездышко «на чердаке». Но в данном случае второй уровень был отдан под родительскую приватную зону.

Площадь позволила расположить здесь спальню, из которой сразу же были организованы целых три выхода: в ванную, гардеробную и хозяйственную комнаты. Большая площадь второго этажа позволила Марине не только с комфортом расположить спальное место родителей. Дизайнер устроила здесь целый спа-комплекс и организовала огромную гардеробную комнату с вместительными системами хранения. Вот уж действительно настоящий рай для родителей! Для оформления этой зоны Марина остановилась на спокойных, «природных» оттенках и современных материалах: охра и коричневый цвет, паркет и декоративная штукатурка, 3D-панели с фактурой песчаных дюн и биокамин...





Холл. Панно с изображением Венеции визуально скрывает дверь санузел.



Санузел гостевой

Но и детишки в этой семье не оказались обделенными. На первом этаже помимо гостиной и кухни разместились две детские. Так, старшая девочка заполучила в свое пользование целое царство лесных фей. Ее просторная комната оказалась выдержана в очень женственных, взрослых тонах – приглушенно-лавандовом и спокойном бирюзовом. Эти цвета попросила мама семейства, рассчитывая, что хотя бы такая романтическая и умиротворяющая гамма немного усмирит десятилетнюю хулиганку и пробудит в ней барышню. А вот для маленького мальчика – в противовес старшей сестре очень спокойного и уравновешенного – дизайнер создала яркую комнату с большой игровой зоной.

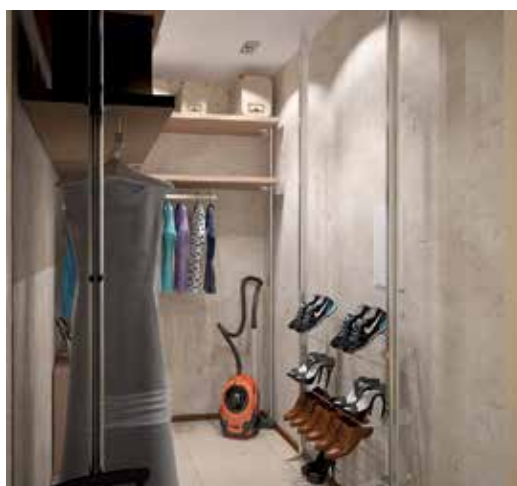




Общей в этой квартире оказалась зона кухни и гостиной («прозрачной» границей между ними выступили лишь стеклянные двери-ширмы в тонком металлическом обрамлении). Получившееся пространство по просьбе хозяев должно было быть уютным, но монохромным. Марина, учтя пожелания заказчика, не побоялась использовать брутальный стиль лофт. Вынудила к этому сложная скошенная стена: дабы превратить недостаток в достоинство, дизайнер придумала интересное декоративное оформление навеса – под бетонную опалубку. В зоне кухни заданный в гостиной брутальный акцент поддержали балки на потолке из серого дуба.



Гардеробная зона на первом этаже.





В спальной зоне из низких потолков пришлось отказаться от потолочного освещения в пользу «горизонтального».



Вместо ванной старшие члены семьи получили целый домашний СПА-комплекс.



Ну а вместо шкафов – настоящую гардеробную комнату.

