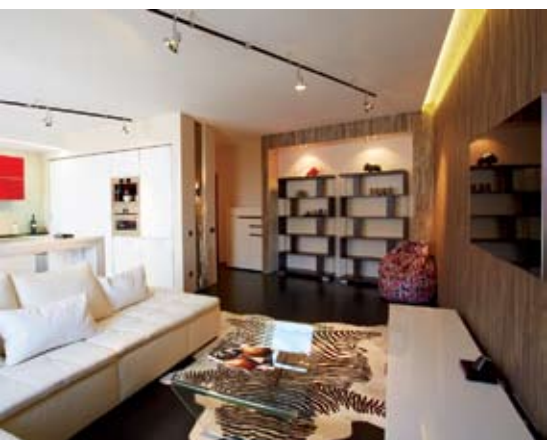


**Марина
СНИГИРЕВА,**
дизайнер
интерьеров

Эту квартиру Марина Снигирева помогала обустроить одинокому холостяку. «Гражданин мира», как сама назвала его дизайнер, бывает в Калининграде проездом, но даже в эти краткие моменты нуждается в комфортабельном и уютном пристанище. Поэтому, разрабатывая облик будущей холостяцкой квартиры, заказчик и дизайнер остановились на емком и лаконичном стиле современного минимализма. Причем владелец настаивал на монохромной бело-черной гамме. Дизайнер согласилась с его решением – только оживила жесткий контраст несколькими смелыми принтами и современными отделочными материалами, лишь недавно появившимися на калининградском рынке.

Черно-белый МИНИМАЛИЗМ С ЯРКИМ АКЦЕНТОМ



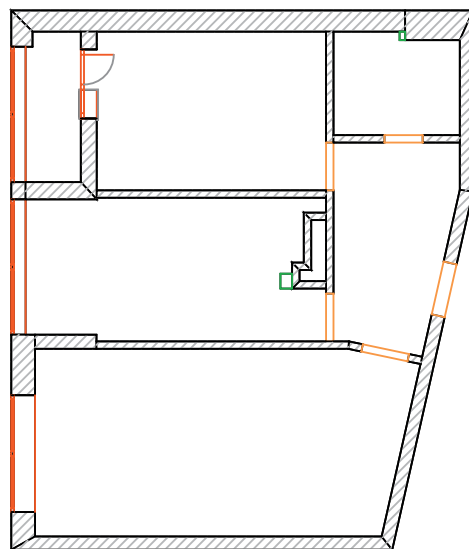
Текст: Надежда АБРАМОВА. Фото: Роман ПУЧКО

Вначале двухкомнатная квартира подверглась достаточно серьезной перепланировке. Дизайнер объединила гостиную с кухней, добившись эффекта свободного пространства. К сожалению, полностью избавиться от перегородки не удалось – стена оказалась несущей, поэтому ее оставшуюся часть дизайнер задекорировала. В дело пошла деревянная многоуровневая мозаика. Дополнить

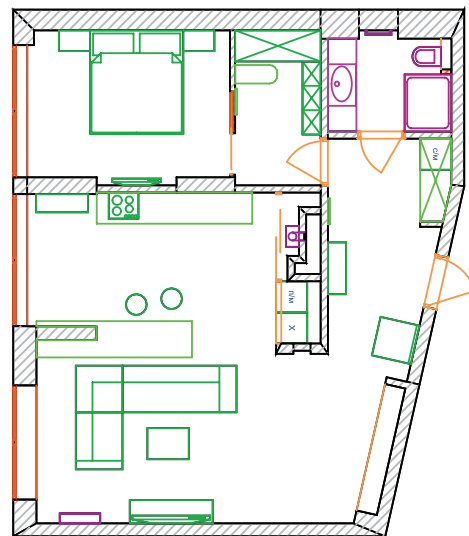
дизайнерский ход призвана барная стойка, выполненная из эффектного «прочесанного» мрамора.

Стиля лаконичной гостиной добавляют стена с необычной выклейкой обоев и яркий принт ковра. Интересное решение дизайнер выбрала и для пола, применив в его отделке новый для Калининграда виниловый камень, имитирующий по своей фактуре и расцветке вулканическую лаву.





ПЛАН КВАРТИРЫ
ДО ПЕРЕПЛАНИРОВКИ



ПЛАН КВАРТИРЫ П
ОСЛЕ ПЕРЕПЛАНИРОВКИ

Саму кухню решили заполнить черно-белой подвесной встраиваемой мебелью со стеклянными фасадами и обрaмить ее диодной подсветкой. В итоге получился эффект парящей в воздухе кухни. Желая добавить яркий акцент этой зоне, дизайнер выбрала ярко-красные фасады для верхних кухонных шкафчиков. В отдельной нише оказались закрыты хозяйственный блок и все коммуникации.

К слову, владелец был принципиально против дверных наличников. Дизайнер разработала целую технологию, благодаря которой двери как бы растворяются в общем пространстве. Соответственно было принято решение отказаться и от плинтусов. Нет в этой квартире и стандартных люстр – зону кухни и гостиной пересекают две эффектные штанги, общий свет заложен по всему периметру квартиры.



Артис-Мебель
г. Калининград
Советский пр., 159, ТЦ «Грант», 1-й этаж, тел. (4012) 33-77-18
Московский пр., 186, тел. 33-77-19



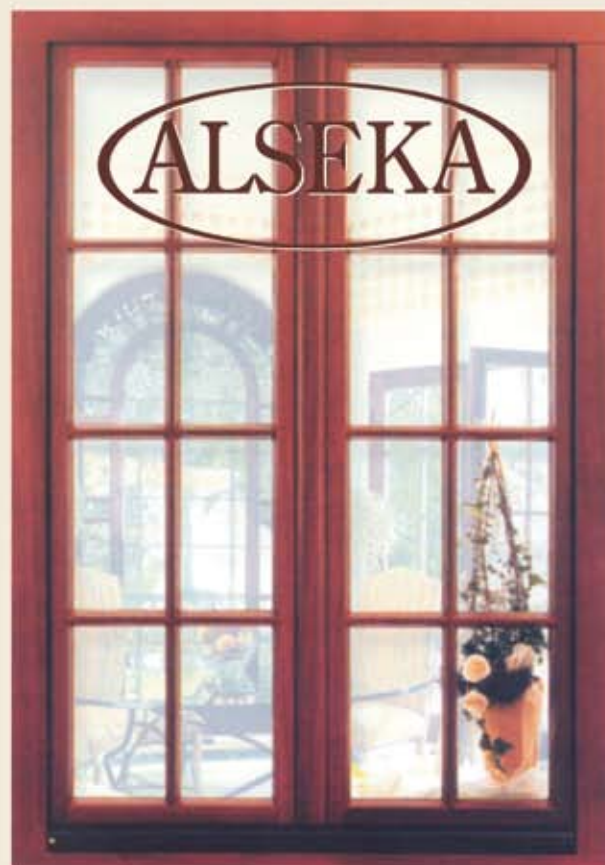
Зона спальни оказалась очень уютной – способствует этому своеобразный полог, протянувшийся через потолок от стены до стены. Причем вход в спальню проходит сразу через гардеробную – благодаря этому решению дизайнер не только сформировала это необходимое пространство, но и исправила недостатки в конфигурации комнаты.



Салон плитки «Кафель»:
тел.: 777-337, 777-227



ПРИМЕРНАЯ СТОИМОСТЬ ПОДОБНОГО РЕМОНТА				
Отделочные работы из расчета 5 000 рублей за кв. м Стоимость строительных и сыпучих материалов – около 300 тыс. руб. Общая площадь – 68 кв. м, жилая площадь – 62 кв. м				
Стоимость отделочных материалов, сантехники, осветительных приборов				
вид	материал	кол-во	стоимость от	
			за ед./руб.	общ./руб.
ПОЛЫ				
Гостиная + кухня	виниловый камень	39 кв. м	1 500	58 500
Коридор	виниловый камень	9 кв. м	1 500	13 500
Спальня	ковролин	12 кв. м	1 850	22 200
Санузел	плитка	5 кв. м	1 980	9 900
СТЕНЫ				
Гостиная	обои выклейка	7 рул.	1 550	10 850
Кухня	фартук – стекло крашеное			5 000
Спальня	обои под штукатурку	9 рул.	1 250	11 250
Ванная	гранитогрес	45 кв. м	1 580	71 100
ДЕКОР				
Гостиная	мозаика	12 кв. м	3 500	42 000
	барная стойка (мрамор)			40 000
Кухня	часы			3 000
Спальня	шпонированный портал			60 000
Ванная	каменная столешница с мойкой (кориан)			40 000
САНТЕХНИКА				
Ванная	унитаз	1 шт.		35 000
	смеситель в душ	1 шт.		28 000
	смеситель для раковины	1 шт.		5 000
СВЕТИЛЬНИКИ				
Гостиная + кухня				4 000
Спальня				7 000
Ванная				10 000
ТЕКСТИЛЬ				
Гостиная				7 000
Кухня				13 000
МЕБЕЛЬ				
Кухня	встраиваемая			120 000
Гостиная	диван			80 000
	стол			20 000
Коридор	полки			15 000
Спальня	кровать			80 000
ИТОГО: 816 300				



ОКНА ДЕРЕВЯННЫЕ
производства
литовской фабрики
"Алсека"
из сосны, дуба,
красного дерева

- Большой выбор цветных решений
- Одно-, двухкамерные стеклопакеты (термофлот, аргон, триплекс, ударостойкие, тонированные или матовые)
- Возможность установки наружного алюминиевого экрана
- Индивидуальный подход к каждому клиенту

Молочинского, 4
911307
www.alseka39.ru