

Классика с художественным принтом



Постоянными жильцами этой небольшой однокомнатной квартиры помимо солидной семейной пары должны были стать несколько полноценных художественных коллекций. Картины, куклы, книги и любимые предметы мебелировки – вот что с комфортом предстояло разместить дизайнеру Марине Снигиревой на сравнительно небольшой площади будущей квартиры. Поразмыслив хорошенько, она решила поэкспериментировать с жилым пространством и, преломив обычное представление о делении комнат, добилась оптимального расположения для всех жильцов этого дома.



**Марина
СНИГИРЕВА,**
дизайнер



Текст: Надежда АБРАМОВА.
Фото: Роман ПУЧКО

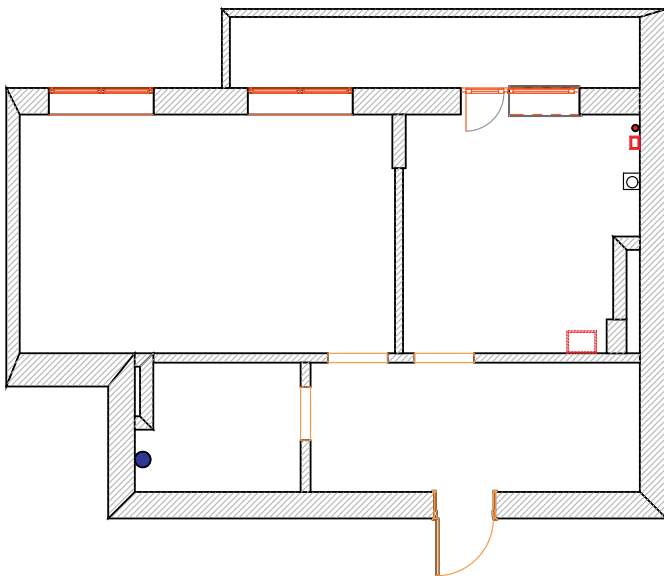
Началось все с перепланировки. Во-первых, получив в распоряжение вытянутую комнату с двумя окнами, Марина предложила хозяевам поделить ее на равные части. Тем более что и сами супруги изначально хотели обзавестись индивидуальным личным пространством, где при желании можно было бы с комфортом проводить время в одиночестве. Дизайнеру удалось достичь такого результата. После формирования искусственной перегородки Марина получила

довольно-таки просторную спальню, вместившую двуспальную кровать, платяной шкаф, прикроватные столики, а также уютную гостиную, где удачно расположились любимый хозяйский буфет (с коллекцией уникальных кукол, собранных хозяевами практически со всех уголков мира) и небольшой диванчик, который изготавливали точно по заданным размерам. К слову, желая добавить спальне камерности и превратить ее в эдакую декоративную шкатулку, Марина сформи-

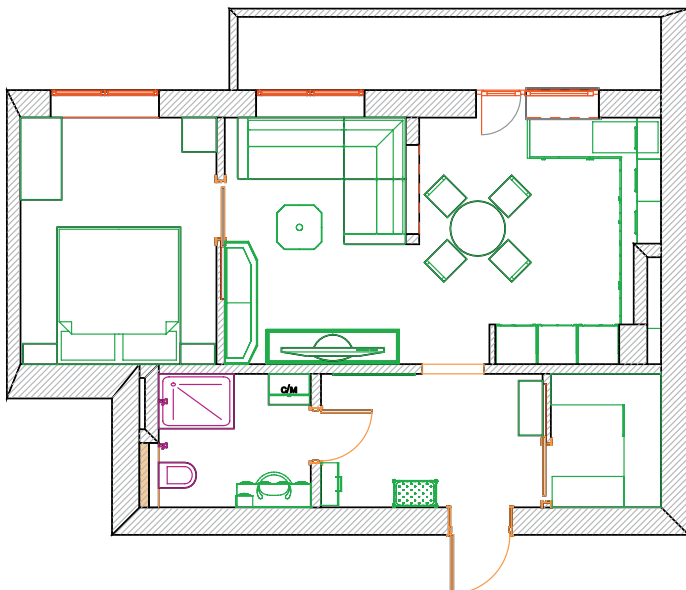
ровала здесь сложный потолок с кессонами и подсветкой.

А вот от стены между кухней и комнатой решили вовсе избавиться. Полностью ее снести не смогли – конструкция оказалась несущей, но часть массивной перегородки заменили эффектной деревянной этажеркой, где и разместилась вторая из коллекций – собрание редких книг хозяина квартиры. В итоге гостиная и кухонная зоны хотя и оказались совмещенными, но остались в легкой «художественной» изоляции друг от друга.

ФОТОПЕЧАТЬ
НА ПОТОЛКЕ
НЕ СЛУЧАЙ-
НА. ХОЗЯЙКА
ОЧЕНЬ ХОТЕ-
ЛА СОЗДАТЬ
СВОЕОБРАЗ-
НЫЙ ОБЕРЕГ
ДЛЯ СВОЕГО
ДОМА И ДОЛГО
ВЫБИРАЛА,
ЧТО МОГЛО
БЫ ИМ СТАТЬ.
ОСТАНО-
ВИЛИСЬ НА
РОЗАХ – СИМ-
ВОЛЕ ДОМАШ-
НЕГО ОЧАГА И
УЮТА.



ПЛАН КВАРТИРЫ ДО И ПОСЛЕ ПЕРЕПЛАНИРОВКИ



Последней перепланировке подвергся длинный коридор – часть его дизайнер превратила в просторную гардеробную.

Сложнее всего, признается Марина, пришлось с обустройством кухни: вентиляционный и газовый короба «ломали» гладкую поверхность основной стены. В итоге, подбирая систему кухонных шкафов и формируя мини-бар в основании одного из выступов, пришлось превращать недостатки в достоинства. Зато, учитывая давнюю мечту хозяйки, дизайнер смогла перенести мойку ближе к окну. Часть второй стены на кухне Марина заменила нишей, где разместилась встраиваемая бытовая техника. Для расширения пространства хозяева и дизайнер остановили свой выбор на светлых оттенках для этой зоны, но в целом кухня получилась в меру яркой и динамичной – за счет красных фасадов, поддержанных светильниками в такой же цветовой гамме, и

насыщенной цветовой палитры другой коллекции – русских глиняных кукол.

Однако основным декоративным элементом этой квартиры служат все-таки картины. Полноценная коллекция питерских художников-авангардистов заняла здесь свое почетное место.



Салон мебели «ГЕРМАНИЯ»

Калининград,
ул. Пролетарская, 55
Тел./факс (4012) 53-25-65
www.mebel-germania.ru
e-mail: germania-mebel@mail.ru

Торговый дом INTERIOR

Калининград,
ул. Куйбышева, 40
Тел./факс (4012) 66-30-19
www.mebel-interior39.ru
e-mail: interior-mebel@list.ru





Причем Марина, учитывая, что расположиться эти весьма капризные «жильцы» должны с комфортом, выбрала для отделки стен спокойные светло-жемчужные и песочно-кремовые оттенки, предоставив полотнам право оживить пространство.



НЕЖНУЮ ЗЕЛЕНЬ ВАННОЙ КОМНАТЫ ДИЗАЙНЕР РАЗБАВИЛА ЭФФЕКТНЫМИ КАМУШКАМИ – ВСТАВКОЙ ИЗ МОЗАИКИ.

Салон плитки «Кафель»:
тел.: 777-337, 777-227



ПРИМЕРНАЯ СТОИМОСТЬ ПОДОБНОГО РЕМОНТА				
Отделочные работы из расчета 5 000 руб. за кв. м Стоимость строительных и сыпучих материалов – 300 000 руб. Общая площадь – 47 кв. м, жилая площадь – 40 кв. м				
Стоимость отделочных материалов, сантехники, осветительных приборов				
вид	материал	кол-во	стоимость от	
			за ед./руб.	общ./руб.
ПОЛЫ				
Гостиная	ламинат	10 кв. м	1 400	14 000
Спальня	ламинат	10 кв. м	1 400	14 000
Кухня	керамогранит	12 кв. м	1 580	18 960
Прихожая	керамогранит	15 кв. м	1 580	23 700
Санузел	керамическая плитка	5 кв. м	1 100	5 500
СТЕНЫ				
Гостиная	обои	9 рул.	450	4 050
Спальня	обои	7 рул.	3 800	26 600
Кухня	обои	3 рул.	450	1 350
	декоративная штукатурка (+ работа)			12 000
Прихожая	обои	5 рул.	599	2 995
Санузел	керамическая плитка	24 кв. м	1 550	37 200
ДЕКОР	натяжной потолок с рисунком, лепнина			50 000
	деревянная этажерка			3 000
СВЕТИЛЬНИКИ				
люстра		2 шт.	18 000	36 000
светильники		2 шт.	13 000	26 000
торшеры		2 шт.	20 000	40 000
САНТЕХНИКА				150 000
МЕБЕЛЬ				300 000
ТЕКСТИЛЬ				95 000
ИТОГО: 860 355				



ALSEKA

Классика. Практично.

ДВЕРИ ЭЛИТНЫЕ
из меранти, дуба,
ясеня, ольхи

ДВЕРИ ЭКОНОМ
из шпона венге,
ореха, тика, вишни и др.

ОКНА ДЕРЕВЯННЫЕ
из красного дерева,
дуба, лиственницы, сосны

ПЕРЕГОРОДКИ
раздвижные
и декоративные

ПАРКЕТНАЯ ДОСКА

Молочинского, 4
911307
www.alseka39.ru